

VFR1200

[TUTO] Créer un itinéraire avec Google Map et le convertir en GPX

Auteur	Message
r3beaufort	Sujet: [TUTO] Créer un itinéraire avec Google Map et le convertir en GPX Sam 14 Juin - 23:47

Dans un post où je présente mon installation smatphone/GPS et que vous trouverez ICI, on m'a posé la question suivante :

Comment-fais tu pour sauvegarder au format GPX depuis Google Maps?

Effectivement, ce n'est pas vraiment immédiat... Je me propose donc de faire un petit tuto qui va présenter les 3 aspects suivants:

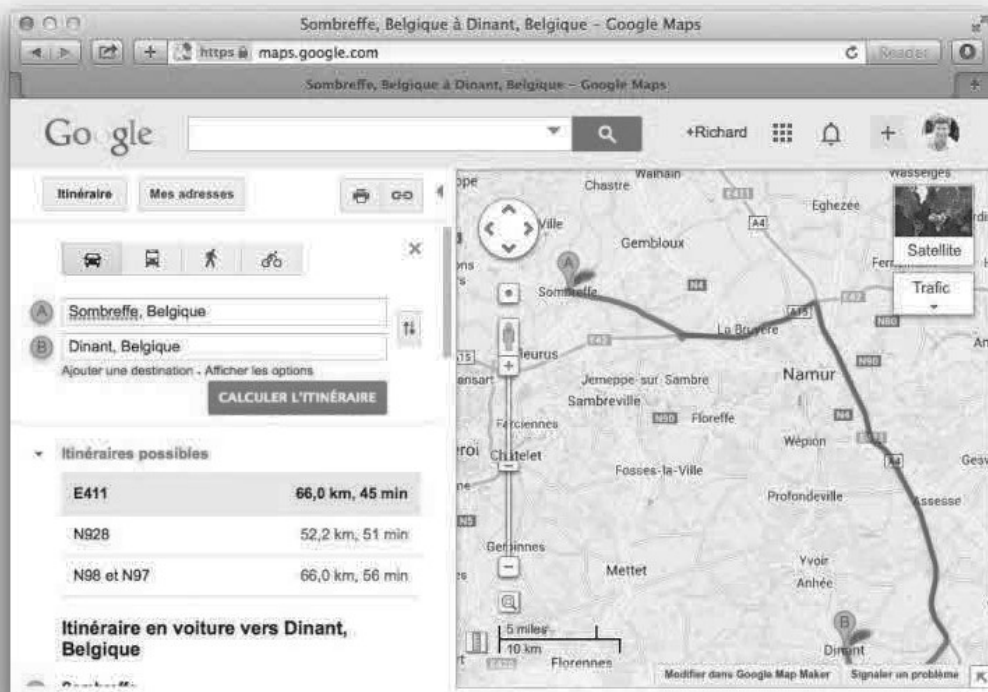
1. Comment créer un itinéraire sous Google Maps - même si ça paraît évident à certains d'entre vous 🤖
2. Comment convertir cet itinéraire en GPX - là, je vous sens déjà plus intéressés 🤖
3. Comment importer ce GPX dans l'application **OsmAnd** (que j'ai présentée ICI) - bon, c'est pour ceux que j'ai convaincus 🤖

Allons-y...

1. Comment créer un itinéraire sous Google Maps ?

Sur Google Maps **ancienne version** (la nouvelle version, plus jolie, offre moins de flexibilité - cliquez donc sur "revenir à l'ancienne version si vous êtes dans la nouvelle), cliquez sur le bouton "Itinéraire".

Dans l'écran qui apparaît, se trouvent deux zones de saisie, nommées "A" et "B". Entrez votre point de départ dans "A", et votre point d'arrivée dans "B". Dans mon exemple ci-dessous, mon point de départ est Sombreffe et mon point d'arrivée, Dinant.



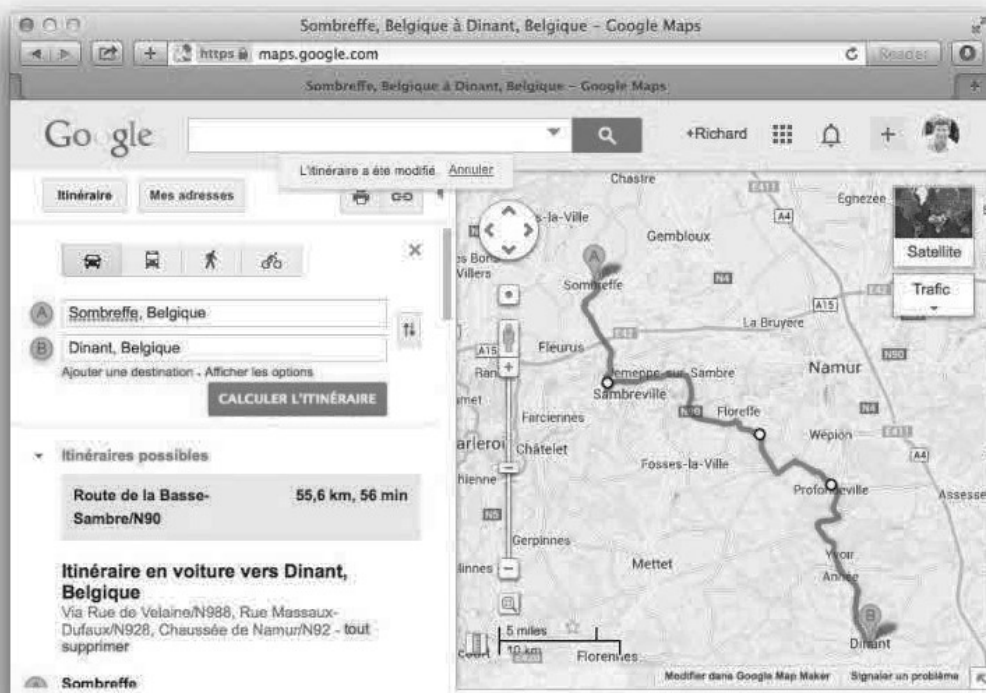
Ok, jusque là, easy... 🤖

C'est ici que ça se corse : surtout, ne cliquez pas sur le lien "Affichez les options", et surtout surtout,

ne choisissez aucune option, du genre "éviter les autoroutes". Ca entraînerait la disparition d'un lien très utile, donc nous aurons besoin sous peu...

L'itinéraire actuel est pourri pour un tour en moto : que des grandes lignes droites, que des autoroutes et des grosses nationales. Aucun virage sympa. On va y remédier, en "tirant" sur le tracé proposé.

Pour ce faire, c'est simple : cliquez sur la ligne violette, et tirez-la jusqu'à atteindre un point par lequel vous voulez passer. Recommencez cette opération jusqu'à que le tracé ne passe que par des points sympas qui vous conviennent. Dans mon cas, ça donne ce qui suit :



Les points blancs que l'on voit dans cette image sont les endroits où j'ai "tiré" sur la ligne.

Maintenant, on va descendre tout en bas du menu blanc qui se trouve dans la partie gauche de la fenêtre. On y trouve l'option qui nous intéresse et qui aurait disparu si on avait joué avec les options : *Ajouter à "Mes cartes"* :



Cliquez sur le lien, et un menu déroulant apparaît. Choisissez-y "Créer une nouvelle carte" :

Itinéraire Mes adresses

17. Prendre à gauche sur **Rue du Palais de Justice** 83 m

18. Tourner à la 1re à gauche et continuer sur **Rue Grande/N95** 220 m

Dinant
Belgique

Carburant estimé: 9,54 €

Ajouter à "Mes cartes"
À quelle carte souhaitez-vous l'ajouter ?

Créer une nouvelle carte... Enregistrer

« Retour

11 Hôtels à Dinant
Dinant Belgique
Réservez en ligne, payez à l'hôtel.
www.booking.com/
Affichez votre annonce ici »

Cliquez sur "Enregistrer". Ceci va vous amener à l'écran suivant :

Itinéraire en voiture vers Dinant, Belgique – Google Maps

maps.google.com

Itinéraire en voiture vers Dinant, Belgique – Google Maps

Google

+Richard

Itinéraire Mes adresses

Collaborer MODIFIER

Itinéraire en voiture vers Dinant, Belgique

Public 0 consultations
Créé le 14 juin · Par Richard · Mise à jour il y a moins de 1 minute
Donner votre avis sur cette carte · Rédiger un commentaire · KML · 8+1, 0

De : Sombreffe, Belgique

Itinéraire en voiture vers Dinant, Belgique
55,8 km - Environ 56 min

À : Dinant, Belgique

Villiers-la-Ville Gembloux
Sombreffe
Fleurus
Namur
Floreffe
Dinant

Satellite
Trafic

Modifier dans Google Map Maker Signaler un problème

Le nom donné à la carte est un peu... verbeux. Or, *in fine*, ce nom sera celui donné à votre carte GPX (enfin, tant qu'à faire, autant avoir le même nom sous Google Map et pour la carte GPX). On va donc le changer. Cliquez sur "MODIFIER" et entrez un nouveau nom. Dans mon cas, voici le nom choisi :

Collaborer Importer OK Enregistrer

Titre
Itinéraire Sombreffe-Dinant

Description

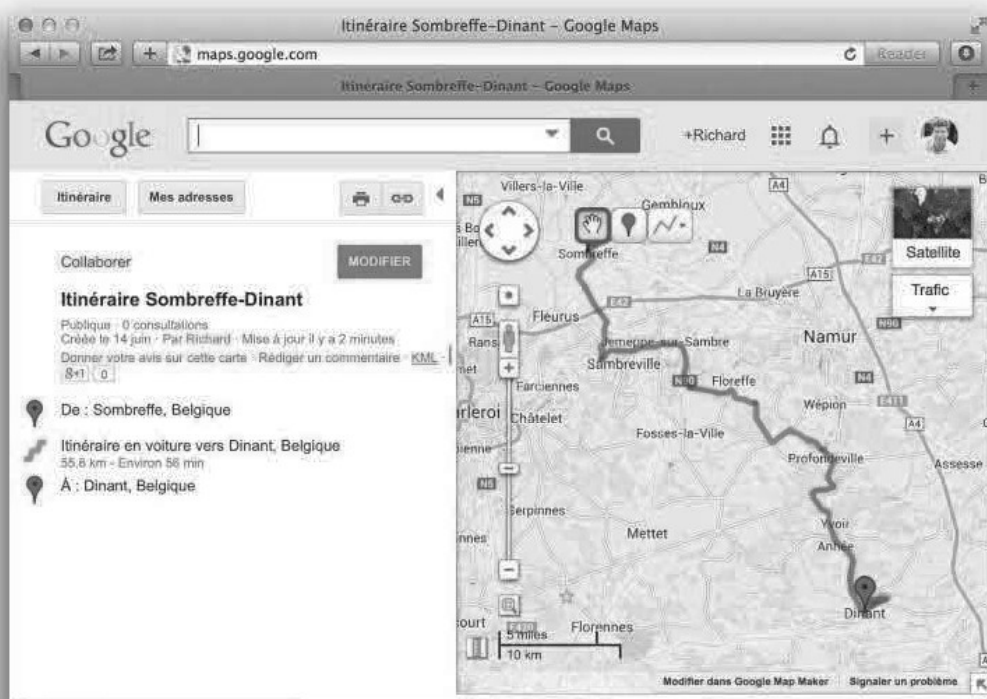
Paramètres de confidentialité et de partage En savoir plus

Public - Partagée avec tous les utilisateurs. Cette carte sera publiée dans les résultats de recherche et les profils utilisateur.

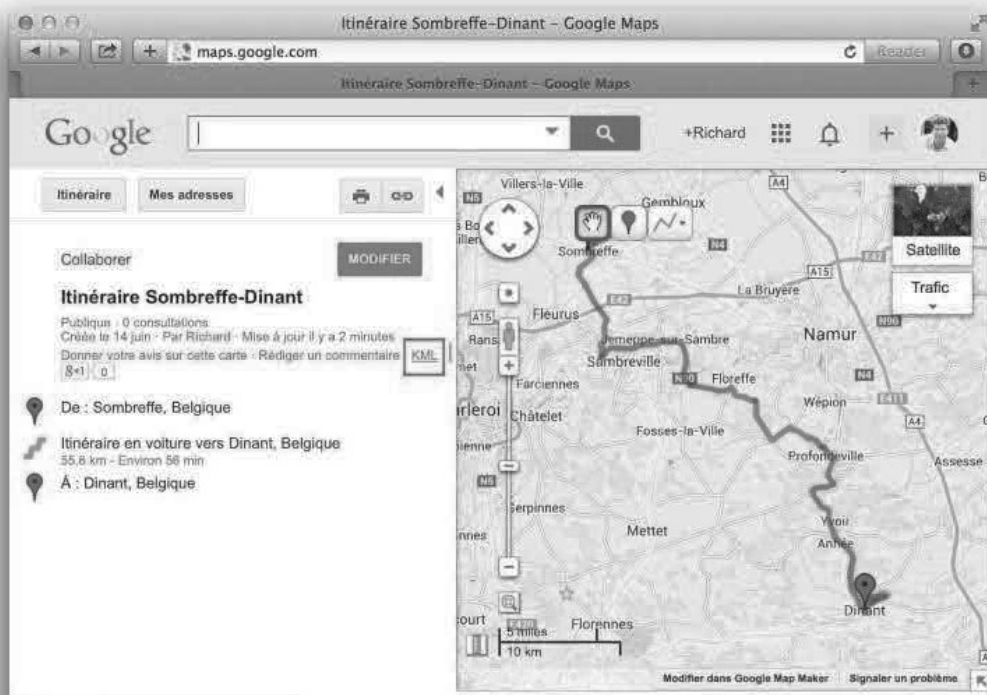
Privée - Partagée uniquement avec les personnes possédant l'URL de cette carte.

De : Sombreffe, Belgique

Vous cliquez ensuite sur "*Enregistrer*", et vous obtenez le résultat voulu :



Maintenant, regardez bien dans le menu de gauche, environ à la moitié de l'image, il y a un petit lien bleu nommé "*KML*" :



KML (Keyhole Markup Language) que l'on peut traduire par « langage à base de balises géolocales », est un langage basé sur le formalisme XML et destiné à la gestion de l'affichage de données géospatiales dans les logiciels de SIG. Cette définition vient de Wikipedia et je vous conseille de consulter [CETTE PAGE](#) pour de plus amples renseignements.

En cliquant sur ce lien, le fichier KML va automatiquement être téléchargé sur votre machine, dans le répertoire par défaut prévu aux téléchargements. Chez moi, c'est "*Download*".

Le nom du fichier est dérivé du nom donné à la carte. Dans mon cas, c'est : **ItinraireSombreffe-Dinant.kml**

Vous remarquerez que j'aurais mieux fait d'éviter d'employer un accent dans *Itinéraire*, parce que le é a complètement disparu 🍎

Arrivé ici, on a fait la moitié du chemin. 🍎

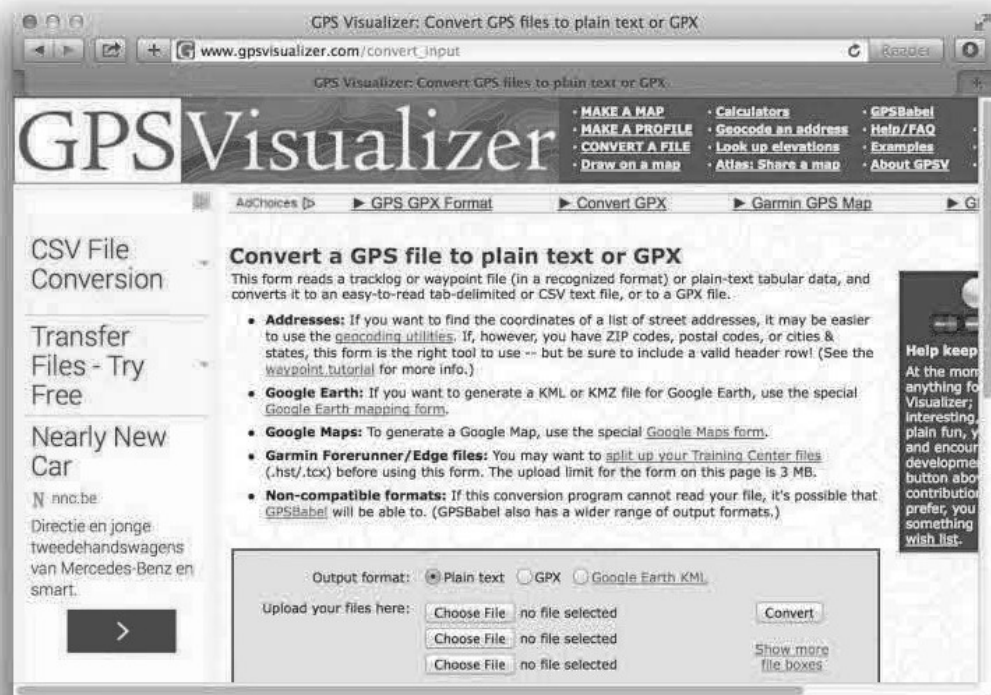
Il reste à convertir le fichier KML en fichier GPX, lisible par votre application GPS préférée. 🍎

2. Comment convertir cet itinéraire en GPX ?

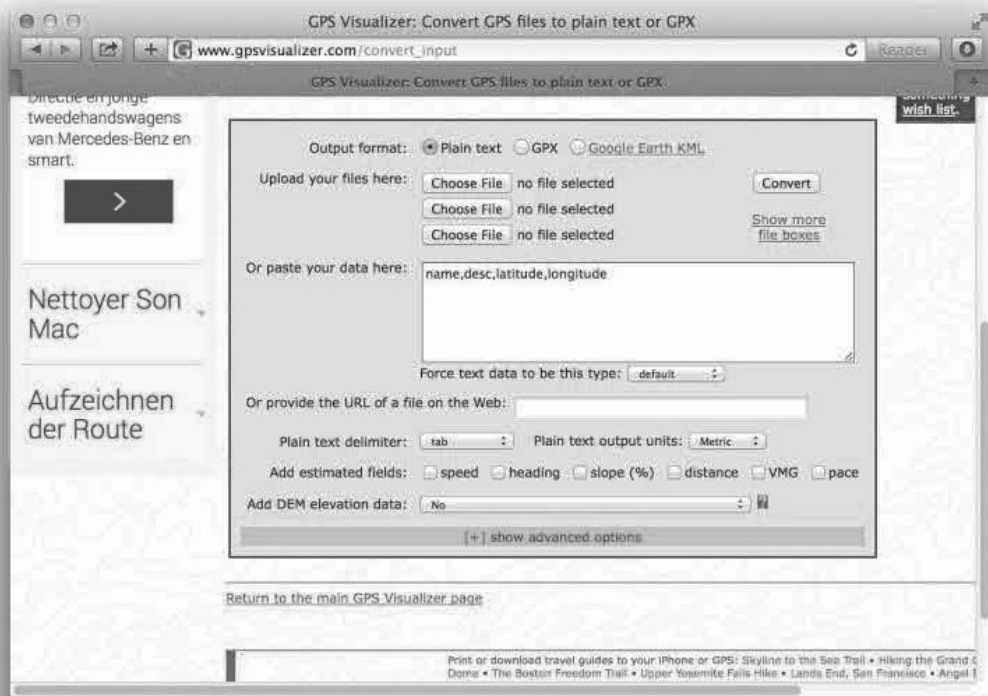
Pour ce faire, je vous propose d'utiliser le site GPS Visualizer. Ce site sert à de nombreuses choses que je vous laisserai découvrir. Ici, nous allons l'utiliser pour convertir un fichier KML en un fichier GPX.

L'adresse directe à laquelle il faut se rendre pour se faire est la suivante : http://www.gpsvisualizer.com/convert_input

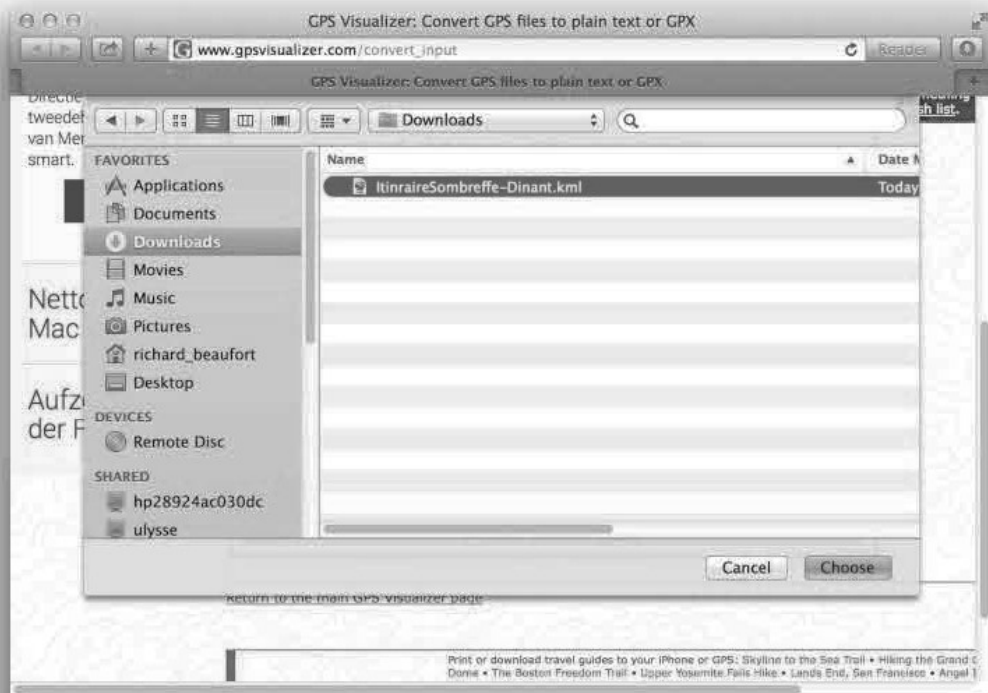
Voici la page correspondante sur laquelle vous allez arriver :



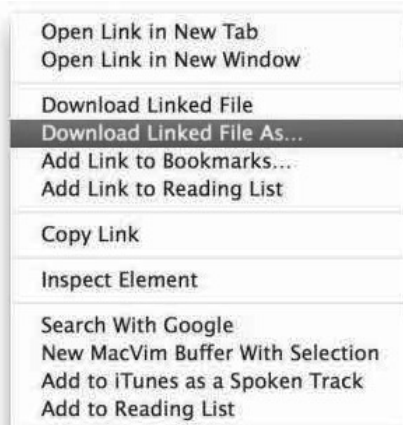
Sur cette image, on voit le début de l'interface de conversion. Descendons un peu plus dans la page pour la voir mieux :



La première chose à faire, c'est importer le fichier KML que vous venez de sauver sur votre machine. Pour ce faire, cliquez sur le premier bouton "Choose File". Une fenêtre de sélection de fichier apparaît. Rendez-vous dans le répertoire où se trouve le fichier KML, sélectionnez-le et cliquez le bouton "OK" ou "Choose" (dans mon cas) pour confirmer votre choix :



Le nom de votre fichier est maintenant à côté du bouton "Choose File" :



Choisissez l'option de téléchargement du fichier "en tant que" de manière à pouvoir choisir le répertoire et le nom du fichier. Dans mon cas, j'ai évidemment donné le même nom que l'original KML, à l'exception près de l'extension, qui est maintenant "gpx" :



Voilà, le tracé GPX est maintenant en votre possession! 🐼

Il ne reste plus qu'à le placer dans les ressources de votre application GPS préférée. Facile. 🐼 Hééé, qu'est-ce que j'ai dit? C'est facile, ça, non? 🐼

3. Comment importer ce GPX dans OsmAnd ?

Non, c'est pas facile, vous avez raison. Surtout sur un smartphone, quel qu'il soit. A croire que les constructeurs ne veulent pas qu'on fasse ce genre de copie!!! 🐼

Ici, je vais vous expliquer ce que je connais, c'est-à-dire les applis que j'utilise. Si ça ne convient pas, ben là faudra vous démerder un peu. 🐼 Aiiiiiee, ça fait mal 🐼

Pour commencer, on va copier le fichier GPX de votre ordinateur vers votre smartphone. Le plus simple, à mon sens, est de le faire par Bluetooth. Et là, ça ne sert à rien que je vous explique des centaines de choses : en gros,

1. si ce n'est déjà fait, allumez le Bluetooth sur votre ordinateur et sur votre smartphone
2. vous sélectionnez le fichier à envoyer, vous choisissez dans un menu quelconque (qui dépend de votre machine) une option "Partager par Bluetooth", vous sélectionnez votre smartphone dans la liste des

- devices accessibles et vous envoyez le fichier
- sur votre smartphone, une fenêtre devrait apparaître et vous demander si vous accepter le fichier envoyé. Vous acceptez...

Un détail TRES important cependant : l'extension "gpx" est refusée par les smartphones dans les échanges de fichiers par Bluetooth. Donc, changez l'extension. Moi, j'ai simplement ajouté un ".zip" à la fin... et ça passe!

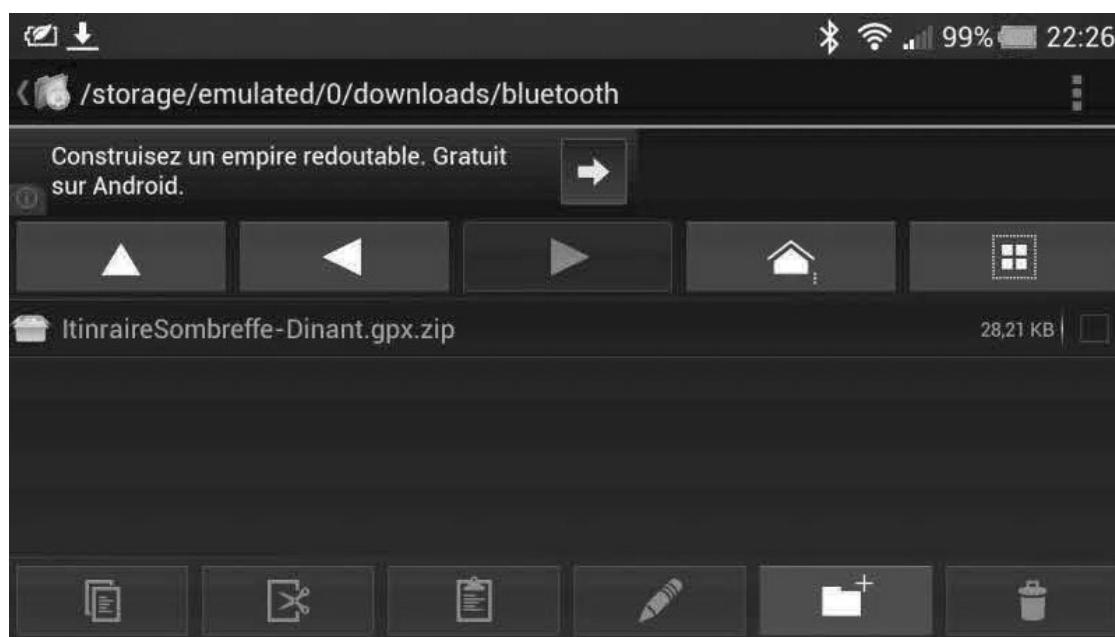
Mon fichier s'appelle donc : **ItinraireSombrefe-Dinant.gpx.zip**

Nommé de la sorte, le fichier est bien échangé entre l'ordinateur et le smartphone.

Maintenant, où est-il sur le smartphone, et comment le déplacer dans les ressources de OsmAnd ???

Là, il vous faut de l'aide. Il n'y a pas d'application par défaut qui permette de voir les fichiers sur un smartphone. Moi, sur Android, j'ai installé @ **Explorer+**, qui peut être téléchargé sur *Google Play* (l'équivalent de l'*Apple Store*, mais pour smartphones Android).

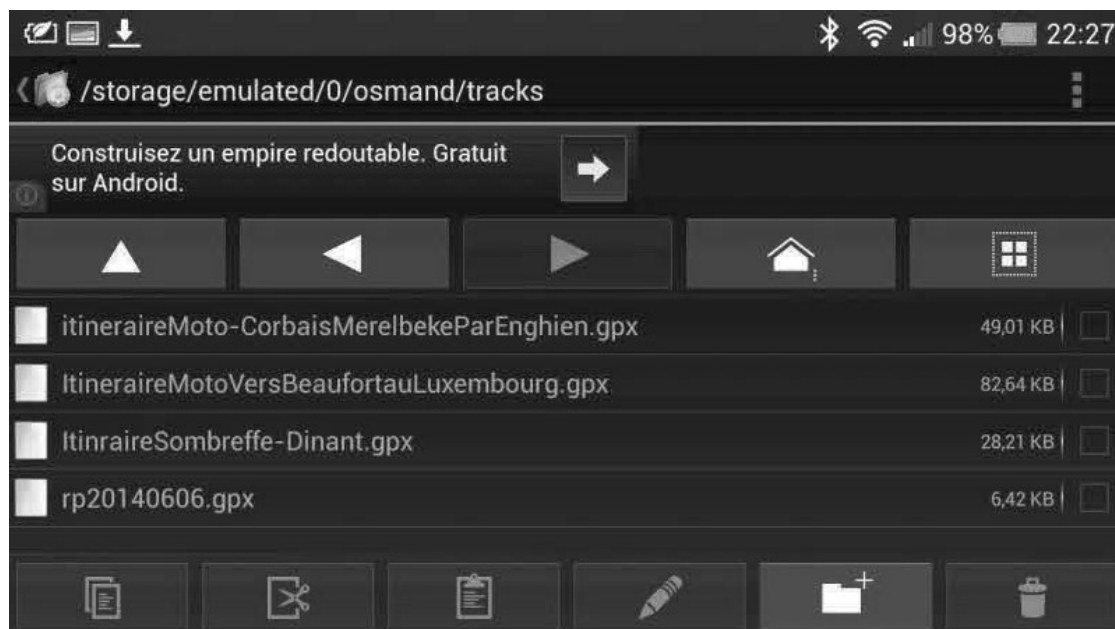
Grâce à Explorer+, je peux accéder au répertoire où se trouve le tracé GPX envoyé par l'ordinateur. Dans mon cas, sans surprise, on trouve ce fichier sur le stockage interne, dans le répertoire "download/bluetooth". C'est somme toute assez logique :



On va maintenant déplacer ce fichier vers le répertoire des tracés GPX de OsmAnd :

- Pour commencer, virez l'extension ".zip".
- On va ensuite "couper" le fichier pour le "coller" (en Anglais, *cut and paste*) dans le répertoire de OsmAnd. Ce répertoire, comme celui de download, se trouve aussi sur le stockage interne du smartphone. Il s'agit du répertoire "osmand/tracks". Après avoir fait "couper", allez dans ce répertoire, et là, faites "coller". voilà, c'est fait !

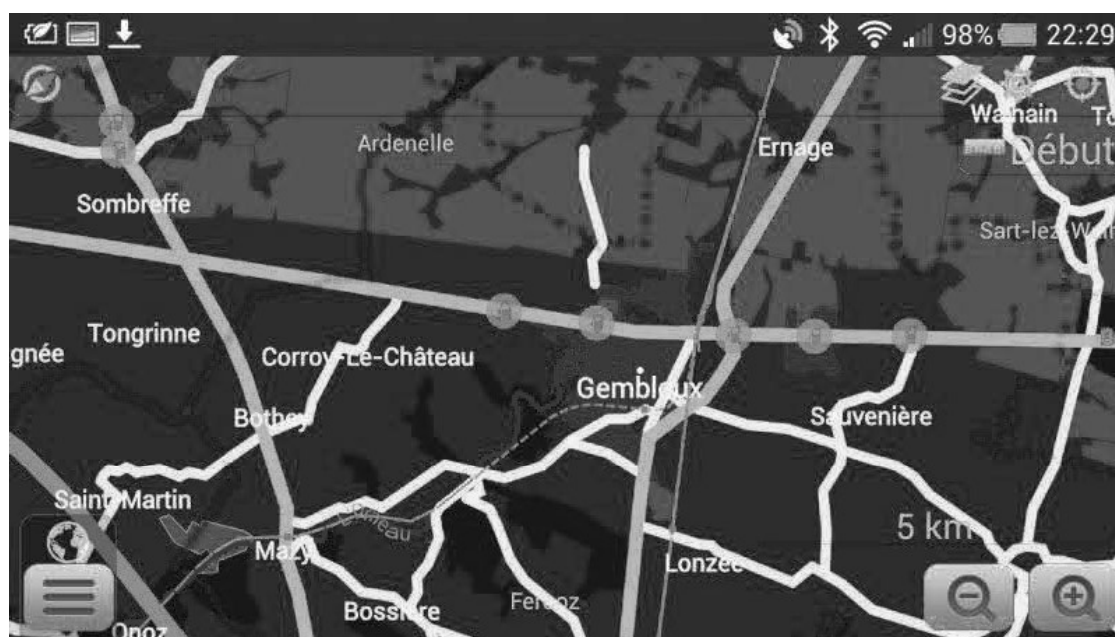
Et voici le résultat :



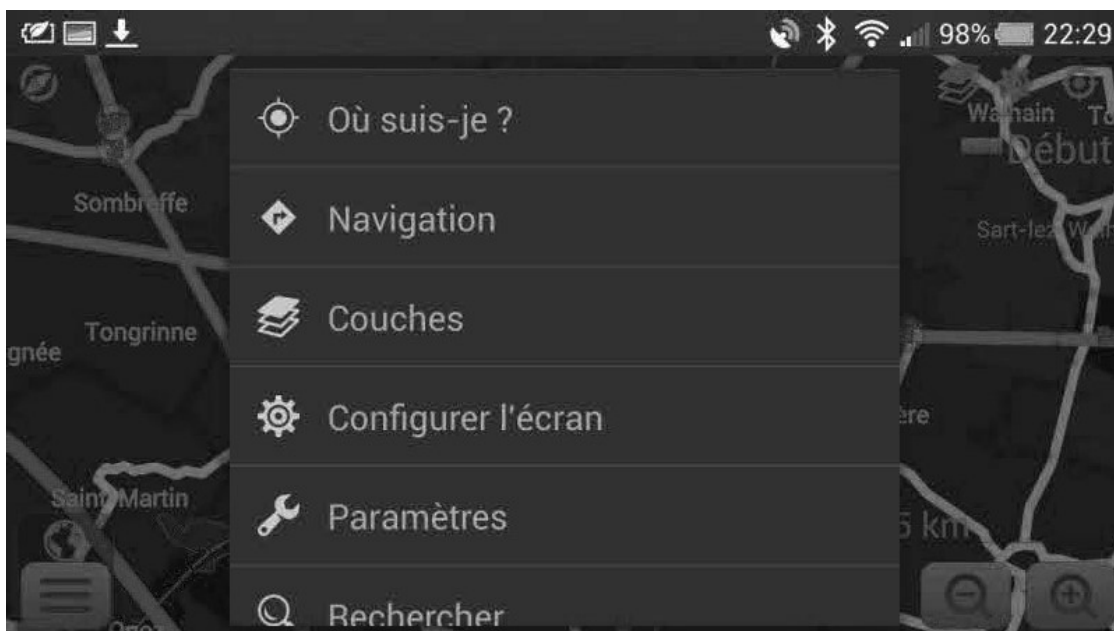
Vous constatez que le répertoire contient plusieurs tracé GPX, dont celui que nous venons de créer! 🤖

On va maintenant pouvoir le charger dans OsmAnd !!! 🍎

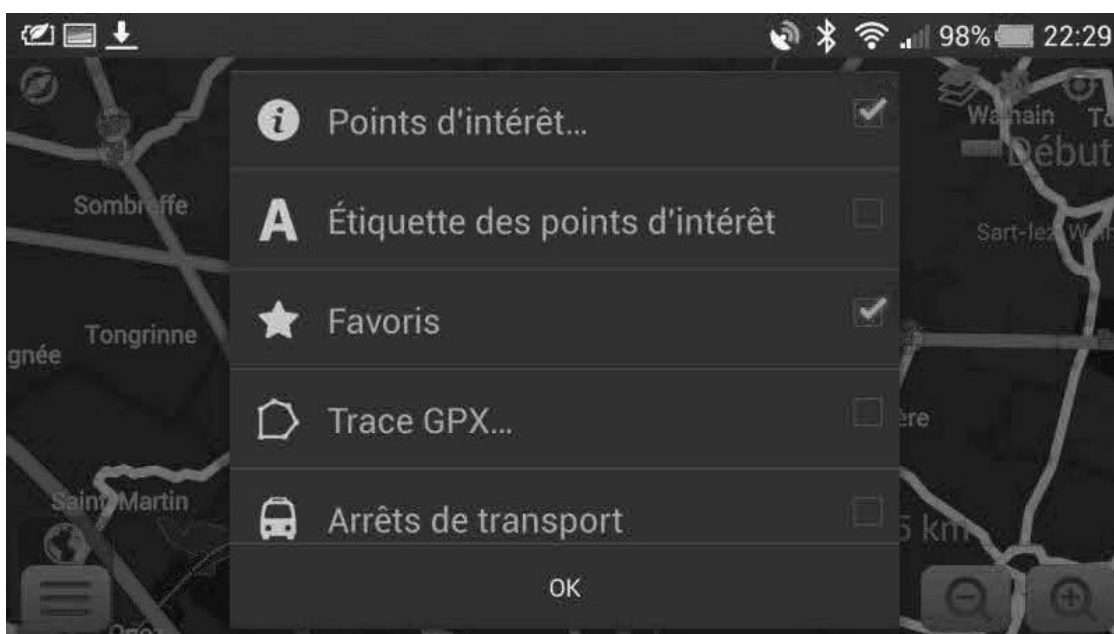
On ouvre l'application, et on arrive à un moment sur la carte :



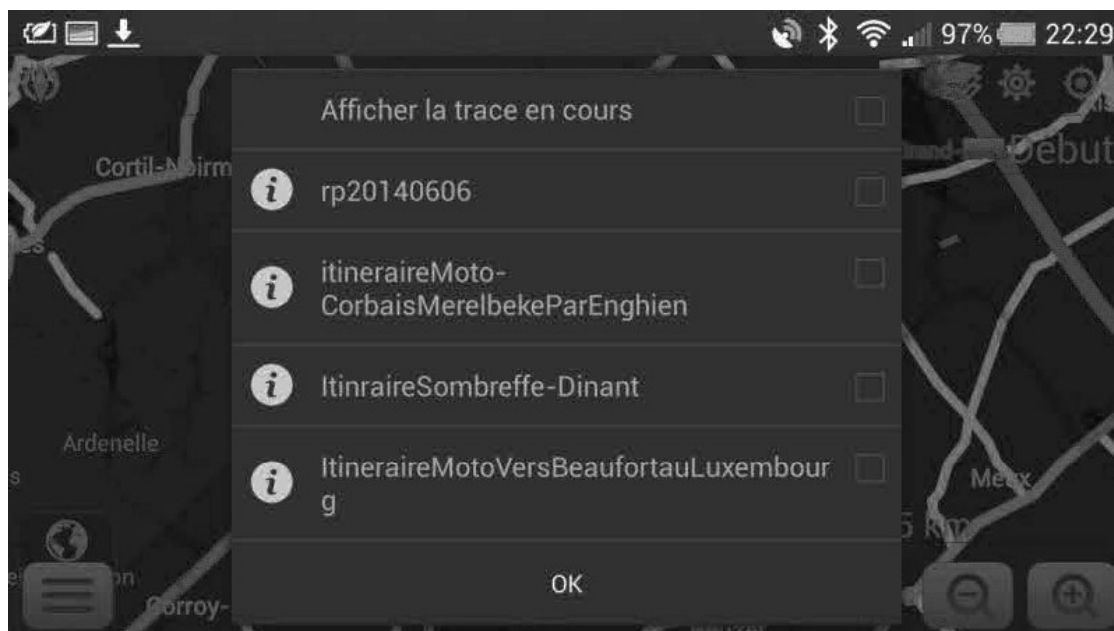
On clique sur le bouton en bas à gauche, pour afficher le menu :



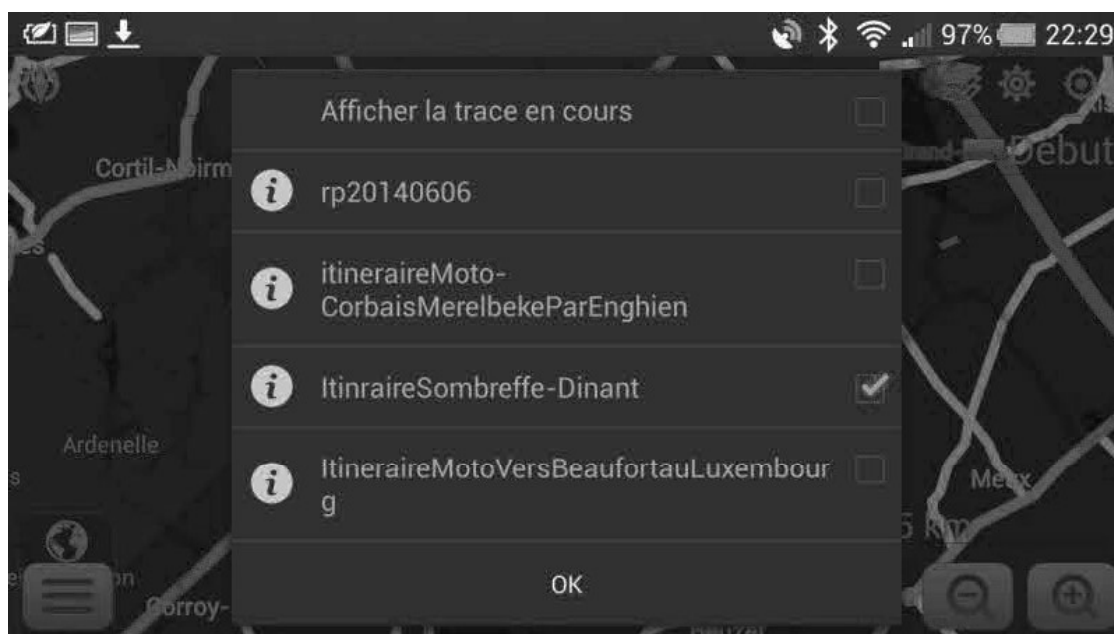
On clique sur "Couches" et on obtient un autre menu :



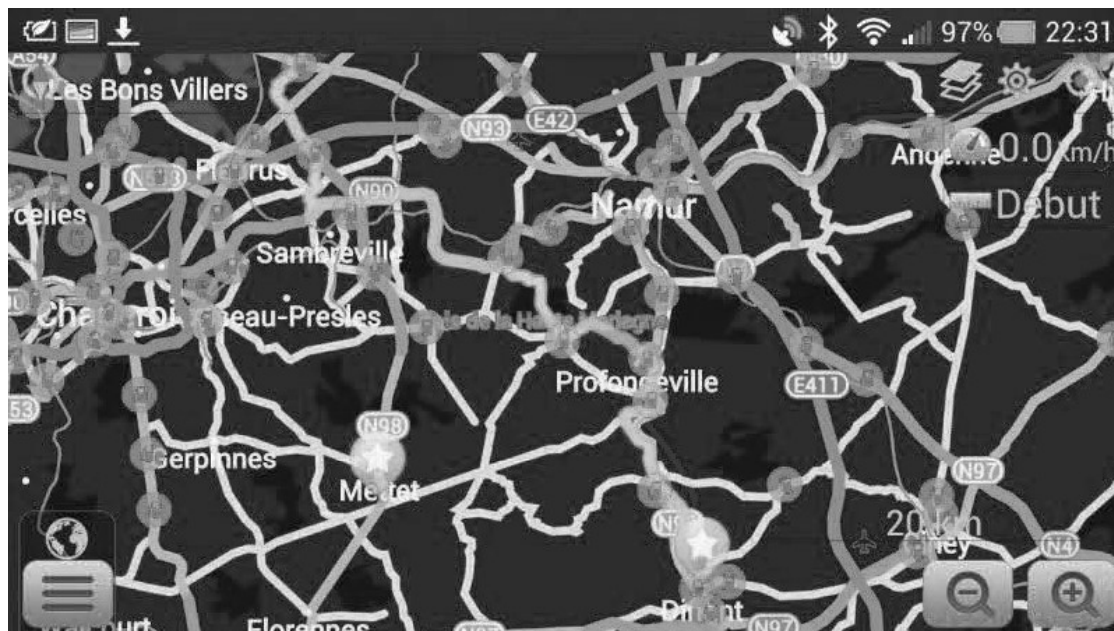
Là, on sélectionne "Trace GPX" et on obtient la liste des GPX disponibles dans le répertoire dédié :



On constate que notre tracé **ItinraireSombreffe-Dinant** s'y trouve! 😊 On le sélectionne :



et on clique sur "OK", ce qui a pour effet de charger le GPX sur la carte. C'est le tracé bleu turquoise sur la carte ci-dessous :



Eh bien voilà, il ne reste plus qu'à l'utiliser. Si vous ne vous en sortez pas, dites-le-moi, et je ferai un autre tuto spécialement pour cela.

Bon route 🤖

Bebert

Sujet: Re: [TUTO] Créer un itinéraire avec Google Map et le convertir en GPX Dim 15 Juin - 9:40



Invité

Sujet: Re: [TUTO] Créer un itinéraire avec Google Map et le convertir en GPX Dim 15 Juin - 14:19

Bebert a écrit:



mot09

Sujet: Re: [TUTO] Créer un itinéraire avec Google Map et le convertir en GPX Lun 16 Juin - 13:17

Génial, merci 

Mes montures ^^



Invité

Sujet: Re: [TUTO] Créer un itinéraire avec Google Map et le convertir en GPX Lun 16 Juin - 13:46



Presque la même procédure pour envoyer sur GPS itn TOMTOM ou gpx GARMIN

je prends pour le convertisseur